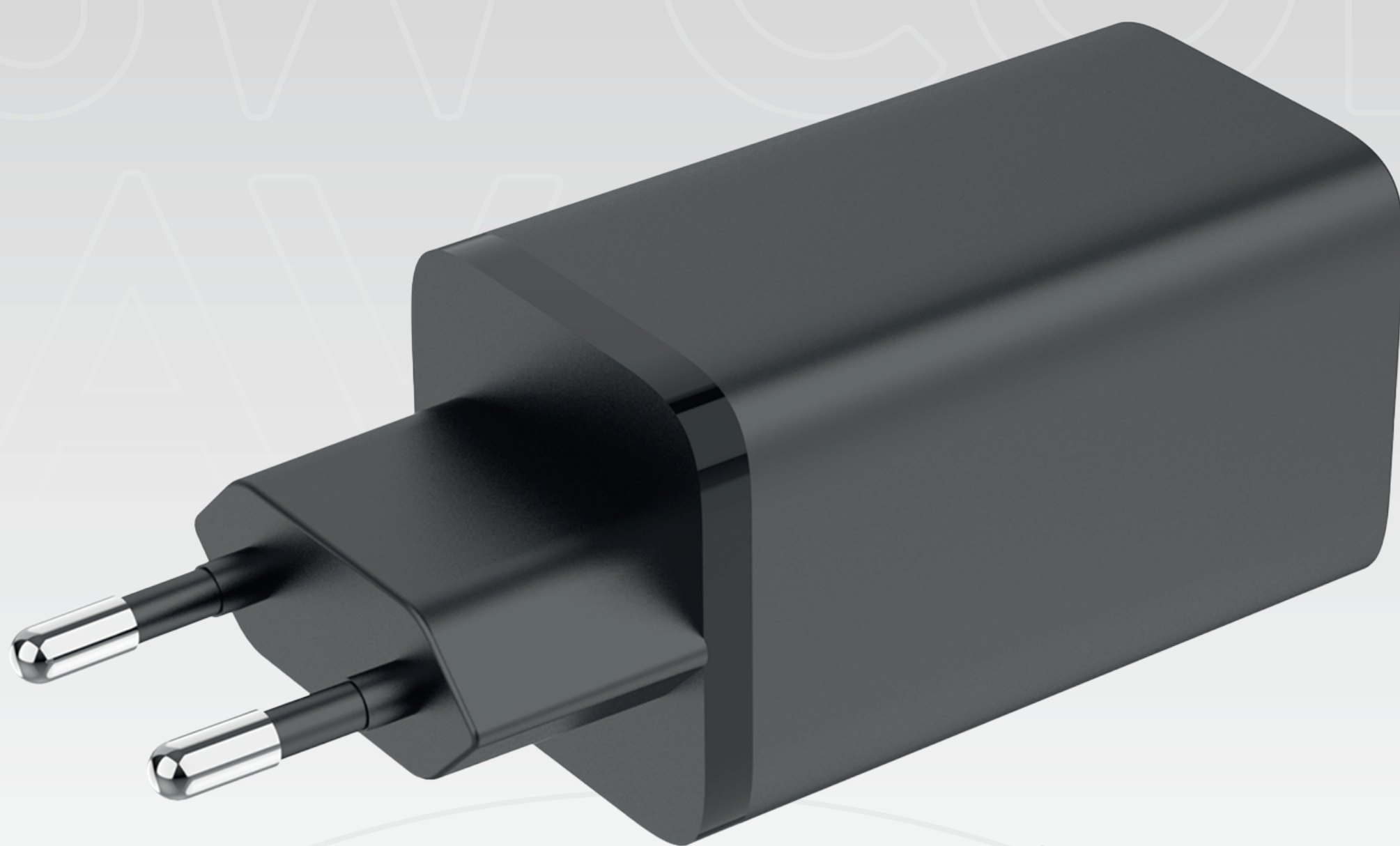


ALIMENTATORE
TATTORE
65W
CAVO

quibick

A C C E S S O R I



**ALIMENTATORE 65 W
CON CAVO**

PER NINTENDO SWITCH™ 1 & 2

MANUALE D'ISTRUZIONI



PRIMA DELL'UTILIZZO

Grazie per aver acquistato il nostro prodotto.

Prima di utilizzarlo, leggere attentamente questo manuale di istruzioni e conservarlo per riferimenti futuri.

SPECIFICHE TECNICHE

Tecnologia di ricarica rapida Power Delivery 3.0.

Ingresso 100-240V - 50/60 Hz 2.0A.

Uscita DC con tecnologia PPS: 5V-3A, 9V-3A, 12V-3A, 15V-3A, 20V-3.25A.

Materiali: ABS+PC Fireproof

Cavo di ricarica/dati: da USB-C a USB-C da 1,5 m, di alta qualità, diametro esterno 3,6 mm.



DESCRIZIONE

L'alimentatore AC da 65 Watt offre una potenza sufficiente per giocare e ricaricare contemporaneamente. La tecnologia GaN consente al carica batterie di avere dimensioni compatte e di essere più facile da riporre e trasportare. Compatibile con tutte le console Nintendo Switch™.



AVVERTENZE

Non conservare il prodotto in luoghi con temperature troppo basse (0°) o troppo alte (40°).

Evitare l'esposizione alla luce diretta del sole o alle fonti di calore.

Non permettere che il prodotto entri in contatto con liquidi o polvere perchè potrebbe danneggiarsi.

Non pulire alcuna delle componenti del prodotto con alcool, detergente a base di alcool o sostanze fortemente abrasive.

Il prodotto non presenta parti che richiedano manutenzione: non disassemblare il prodotto per non renderne la garanzia inefficace, per evitare il verificarsi di scosse elettriche o il danneggiamento delle componenti interne.



RISPETTO DELL'AMBIENTE

I dispositivi elettrici/elettronici non vanno smaltiti come rifiuti urbani ma devono essere depositati negli appositi centri di raccolta.

Informazioni sulla corretta gestione dei Rifiuti da Apparecchiature Elettriche ed Elettroniche (RAEE) domestiche ai sensi della Direttiva Europea 2012/19/EU.

Il simbolo del cassonetto barrato riportato sull'apparecchiatura o sulla sua confezione indica che il prodotto alla fine della propria vita utile deve essere raccolto separatamente dagli altri rifiuti per permetterne un adeguato trattamento e riciclo. L'utente dovrà, pertanto, conferire gratuitamente l'apparecchiatura giunta a fine vita ai punti disponibili per la raccolta differenziata dei rifiuti elettrici ed elettronici - RAEE - oppure riconsegnarla al rivenditore secondo le modalità previste.

L'adeguata raccolta differenziata dell'apparecchiatura dismessa permette una gestione del rifiuto ambientalmente compatibile, quindi contribuisce ad evitare possibili dispersioni di sostanze pericolose, effetti negativi sull'ambiente e sulla salute, favorendo il reimpiego e/o riciclo dei materiali di cui è composta l'apparecchiatura. Lo smaltimento abusivo del prodotto da parte dell'utente comporta l'applicazione delle sanzioni previste dalla corrente normativa di legge. Vi preghiamo di verificare la normativa vigente e le misure adottate dal servizio pubblico operante nel vostro Paese o territorio."

Cidiverte Spa ha scelto di aderire a Erion, primario sistema di Sistemi Collettivi che garantiscono agli utilizzatori il corretto trattamento e recupero dei RAEE e dei rifiuti di pile e accumulatori e la promozione di politiche orientate alla tutela ambientale.



Importato e distribuito da Cidiverte SpA
Piazza Giovine Italia, 3 - 20123 Milano | www.cidiverte.it